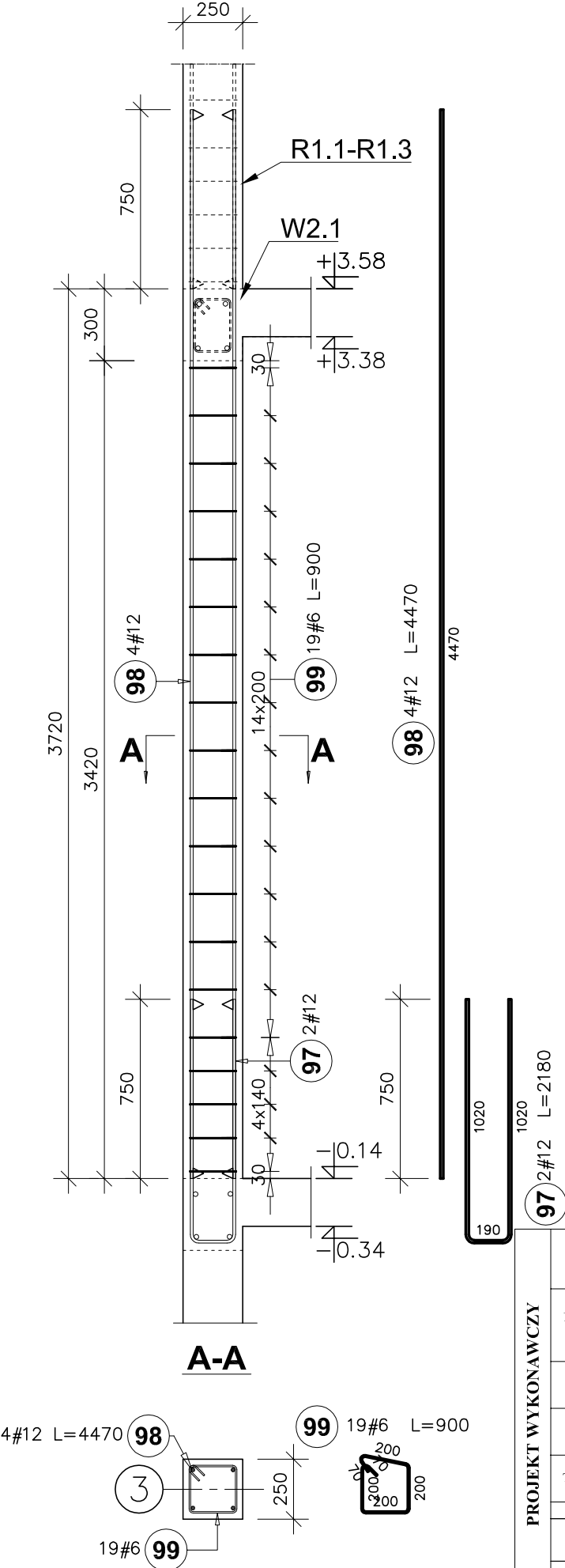


Rdzenie R2.2 (25x25cm)
Liczba elementów: 4



- UWAGI:
- ELEMENTY ŻELBETOWE WYLEWANE Z BETONU:
 - *powyżej poziomu terenu: C25/30
 - Stal zbrojeniowa klasy AIIIIN (B500SP)
 - Zakłady dla prętów: #10-65cm, #12-75cm, #16-85cm
 - Otulina: 30mm
 - Należy zachować ciągłość zbrojenia łączonych elementów. Zbrojenie podłużne ław należy wprowadzić w dochodzący element na długość równą minimum długości zakładu dla danej średnicy pręta.
 - Rysunek rozpatrywać łącznie z opisem technicznym branży konstrukcyjnej oraz projektami technicznymi pozostałych branż.
 - Rysunek rozpatrywać łącznie z rysunkami elementów dochodzących.
 - wymiary podano w mm.
 - klasa ekspozycji XC1

POZIOM POSADZKI PARTERU: ±0,00=277,25m n.p.m.

Poz.	Stal #	Długość (mm)	Liczba			Długość łączna (m)	
			w elementach	elementów	ogółem	A-IIIIN	
						# 6	# 12
97	12	2180	2	4	8		17,44
98	12	4470	4	4	16		71,52
99	6	900	19	4	76	68,40	
Długość wg średnic (m)						68,40	88,96
Masa 1 m pręta (kg/m)						0,22	0,89
Masa łączna wg średnic (kg)						15,18	79,00
Masa łączna wg gatunku stali (kg)						94,18	
Ogółem (kg)						94,18	

PROJEKT WYKONAWCZY	Jednostka projektowa:	Biuro Usług Projektowych i Inwestycyjnych "DOMINEX" Oktawian Woźniak ul. Lewakowskiego 25/309, 38-400 Krosno tel. 13 436 99 12			
	Nazwa obiektu budowlanego:	<i>"Przebudowa wraz ze zmianą sposobu użytkowania istniejącego zabudowanego budynku Pałacu Kaczkowskich na budynek użyteczności publicznej - muzeum i bibliotekę multimedialną (mediatekę) oraz rozbudowa o pomieszczenia przeznaczone na Muzeum Rzemiosła w Krośnie - „Przestrzeń Nauki, Kultury i Sztuki w Krośnie”, a także o pomieszczenia przeznaczone na przestrzeń dla rozwoju aktywności społecznej mieszkańców, na działce nr ewid. 2421/12, położonej w Krośnie przy ul. Grodzkiej 41, obręb Śródmieście."</i>			
	Inwestor:	Muzeum Rzemiosła w Krośnie, ul. Piłsudskiego 19, 38-400 Krosno; Gmina Miasto Krosno, ul. Lwowska 28a, 38-400 Krosno			Rok 2025
	Adres obiektu budowlanego:	38-400 Krosno, ul. Grodzka 41, dz. 2421/12 OBRĘB EWIDENCYJNY: ŚRÓDMIEŚCIE JEDNOSTKA EWIDENCYJNA: KROSNO			SKALA
	Temat rysunku:	ZBROJENIE RDZENI R2.2			1 : 25
	Element PW	branża konstrukcyjna	Podpis:	Data	NR RYS.
	Projektant :	mgr inż. Oktawian Woźniak specjalność konstrukcyjna, upr. GP-I-UA-7342/81/91		29.05.2025	5.8K
	Sprawdzający :	mgr inż. Paweł Parylak specjalność konstrukcyjna, upr. nr PDK/0177/POOK/12		29.05.2025	